



**«Экономически обоснованные  
методы профилактики и борьбы с  
заболеваниями на примере  
Актинобациллёзной  
плеввропневмонией (АПП) Свиней»**

ООО «Вёрдазернопродукт» 2024

Главный ветеринарный врач Аглуллин А.М.



ООО  
«Вёрдазернопродукт»

два репродуктора,  
совмещённых с  
доращиваниями

племенная ферма

три товарных  
откорма

Общее свиноголовье





# Статус здоровья в ООО «Вёрдазернопродукт»

Положительно АПП 2-й серотип с 2014 года.

Отрицательно РРСС, Микопlasма *hyorheumoniae*.

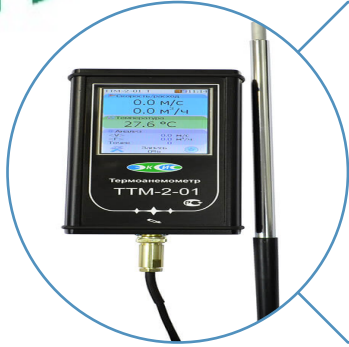
В 2021 году полностью отказались от лечения антибактериальными препаратами через корм.



С 2023 сократили лечение оральным способом на 50%, а в 2024 году на 70% в сравнении с 2022 годом.



# Мероприятия по контролю заболеваний. Условия содержания.



Своевременная регулировка микроклимата: обеспечение необходимых параметров движения воздуха, температуры, влажности.



Обеспечение технической исправности оборудования.



Контроль 24 часа за параметрами микроклимата, путем внедрения пункта диспетчеризации который в режиме online круглосуточно отслеживает все параметры, и позволяет оперативно реагировать на аварии.





# Мероприятия по контролю заболеваний. Условия содержания.

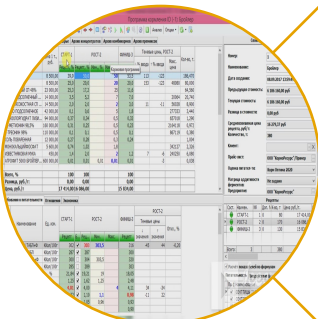
**Модернизация** оборудования, систем микроклимата, согласно изменению условий.

*Например, планируем увеличение веса животных – обязательно учитываем возможности вентиляции, при необходимости добавляем.*





# Мероприятия по контролю заболеваний. Кормление.



**Разработка рецептов** с учетом требований производственной программы, ценообразования компонентов корма, статуса здоровья животных.



Управление **конверсией** корма.

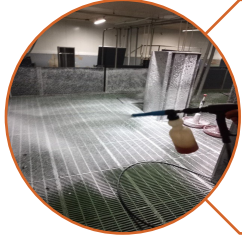


**Контроль производства комбикормов:**  
входной контроль сырья, соблюдение рецептуры, режимов приготовления корма.





# Мероприятия по контролю заболеваний. Технология.



Система «все пусто-все занято» на участках опороса, доращивания и откорма.



Соблюдение протокола «24 часа».



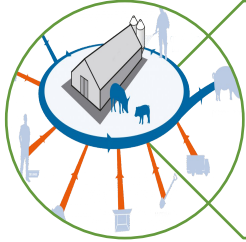
Ежедневный отъем в 15 дней.



Комплектование трёх откормов поочередно, что позволяет обеспечить разницу в возрасте 35 дней, тем самым нарушая цепочку передачи возбудителя от старших к младшим.



# Мероприятия по контролю заболеваний. Ветеринария.



Разработка, внедрение и контроль за соблюдением протокола биобезопасности.



Организация безопасного вывоза утильсырья.



Контроль за транспортом контрагентов,  
недопущение загрязненных машин к погрузке  
ЖИВОТНЫХ.



Обеспечение водителей – экспедиторов санитарной одеждой для погрузки.





# Мероприятия по контролю заболеваний. Ветеринария.

**Видеонаблюдение и центр видео мониторинга для выявления нарушений согласно чек листу предоставленным ветеринарной службой.**





# Мероприятия по контролю заболеваний. Ветеринария.

**Создание комфортных условий** для соблюдения правил биобезопасности сотрудников: теплые, чистые красивые раздевалки и душевые.

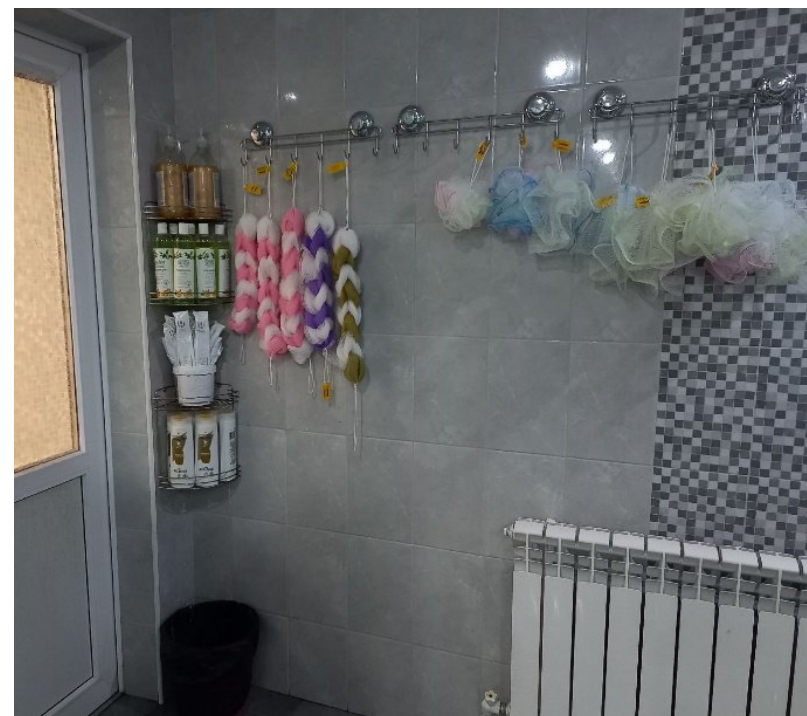






# Мероприятия по контролю заболеваний. Ветеринария.

Достойные по качеству шампуни, бальзамы, крема, дезодоранты, одноразовые зубные наборы, средства личной гигиены, достаточное количество фенов и т.п.





# Мероприятия по контролю заболеваний. Ветеринария.

Разработка и внедрение совместно с технологическим, кормовым, кадровым отделом программы профилактики заболеваний животных.



Обязательная **ковровая вакцинация сотрудников против гриппа** в августе, значительно снижает риск вспышки гриппа на **ЖИВОТНЫХ**



**Организация движения животных** напрямую влияет на заражение внутренними патогенами, свойственными для фермы



**Структура корма** влияет на заболевания ЖКТ и состояние иммунной системы животных



# Мероприятия по контролю заболеваний. Ветеринария.



**Мониторинг** статуса здоровья поголовья.



Принятие решения по **внедрению вакцинаций, срокам вакцинаций, схемы лечения.**  
*Например, сроки вакцинации могут сдвигаться на 2-3 недели в зависимости от количества антител и наличия антигенов в биоматериале.*



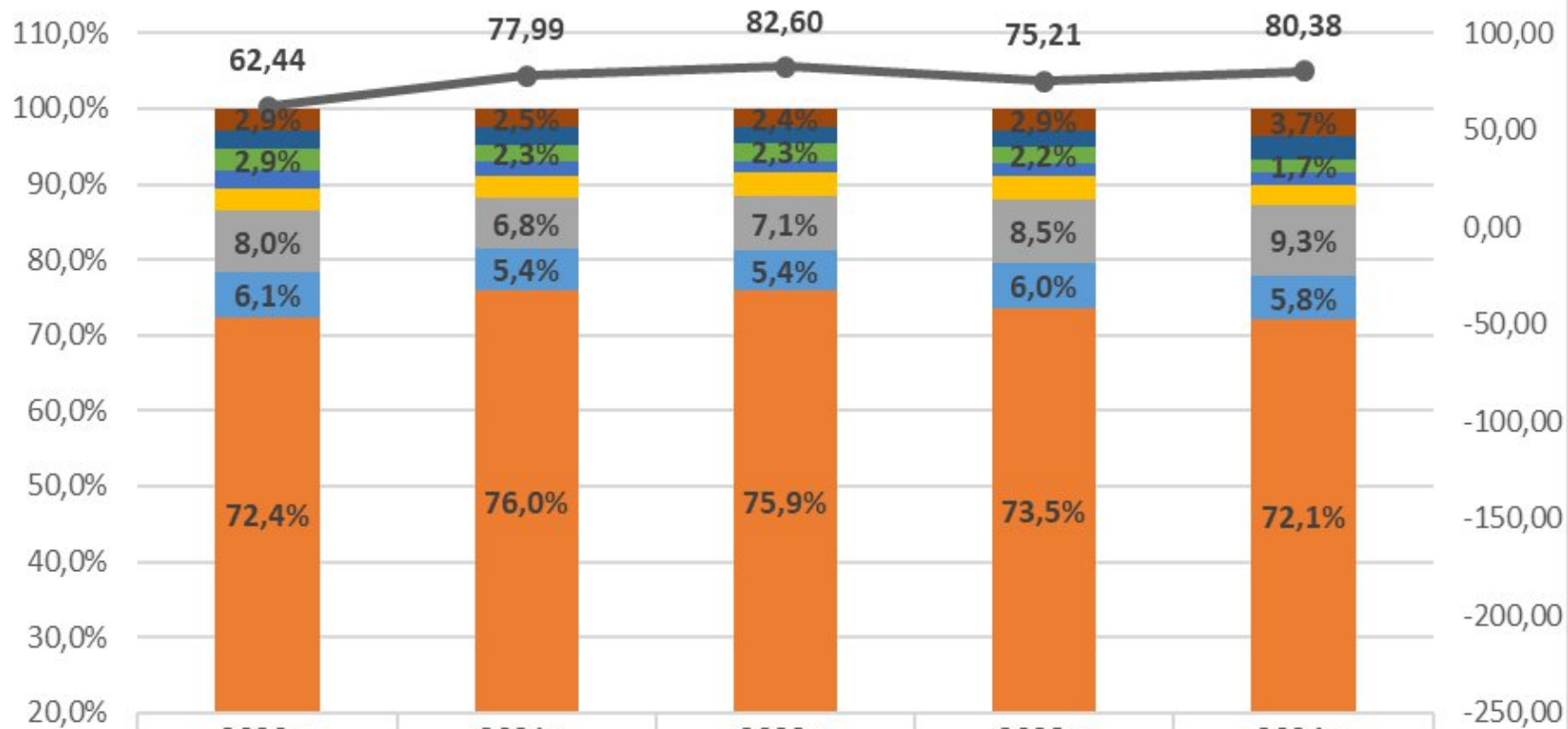
**Оптимизация схемы лечения** животных, путем подбора пролонгированных продуктов, проведение производственных опытов, опираясь на полученные результаты лечебного, экономического эффекта.







## Структура себестоимости 1 кг свинины



Коммунальные расходы	2,9%	2,5%	2,4%	2,9%	3,7%
Операционные расходы	2,4%	2,3%	2,2%	2,2%	3,1%
Прочие	2,9%	2,3%	2,3%	2,2%	1,7%
Услуги транспортные	2,3%	1,8%	1,6%	1,6%	1,6%
Зап части и ремонты	3,0%	3,0%	3,1%	3,2%	2,7%
Оплата труда	8,0%	6,8%	7,1%	8,5%	9,3%
Средства защиты животных	6,1%	5,4%	5,4%	6,0%	5,8%
Корма	72,4%	76,0%	75,9%	73,5%	72,1%
Себестоимость единицы	62,44	77,99	82,60	75,21	80,38



Русская  
Аграрная  
Группа



**Итог: мы не экономим, мы считаем и  
правильно управляем ресурсами**