



Федеральное государственное бюджетное научное учреждение
«Федеральный исследовательский центр вирусологии и микробиологии»
(ФГБНУ ФИЦВиМ)

Биобезопасность в свиноводческих хозяйствах

Приоритетные меры на основе их потенциальной
эффективности

докладчик - Пронин В.В.
д.б.н., заместитель директора

авторы: Корогодина Е.В., Краснова Е.А., Михалева Т.В.

Новосибирск 2024

Почему важна биобезопасность?

Биобезопасность – это предотвращение распространения инфекционных болезней

основные принципы биобезопасности применимы ко всем системам ведения сельского хозяйства и ко всем заболеваниям

для более эффективного принятия профилактических мер и борьбы с ними основные практические меры биобезопасности должны быть адаптированы к целевому заболеванию и системам ведения хозяйства



Применение санитарно-временных разрывов

Биобезопасность на свиноводческих предприятиях — это комплекс мер, направленных на предотвращение распространения инфекционных заболеваний. Включает в себя контроль за состоянием здоровья животных, соблюдение санитарных норм, а также меры по предотвращению проникновения возбудителей болезней на территорию предприятия

01

продолжительность инкубационного периода развития болезней свиней на примере АЧС



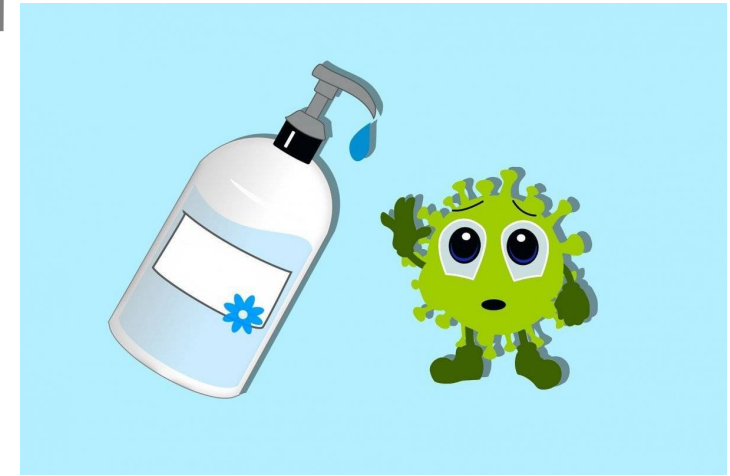
02

приоритетность мер биобезопасности на основе их потенциальной эффективности



03

степень эффективности дезинфицирующих средств (на примере эффективности против вируса АЧС), применяемых в производственных условиях на конкретных технологических площадках



эпидемии вирусных заболеваний представляют собой самую большую угрозу для свиноводческой отрасли и ежегодно приводят к огромным финансовым потерям по всему миру

вирус африканской чумы свиней представляет собой серьёзную угрозу для мировой свиноводческой отрасли и продовольственной безопасности

АФРИКАНСКАЯ ЧУМА СВИНЕЙ

Африканская чума свиней (АЧС) высококонтагиозная болезнь домашних и диких свиней. Вакцины против АЧС не существует. Болезнь не представляет опасности для здоровья человека, но может привести к серьёзным экономическим потерям вашего производства.

Необходимо соблюдать строгие меры предосторожности на вашей ферме и на рынках с целью защиты своих свиней и поголовья свиней ваших соседей

Не распространяйте болезнь.

СОБСТВЕННИКИ СВИНОВОДЧЕСКИХ ХОЗЯЙСТВ

Не будьте переносчиком смертельной болезни свиней

СОБЛЮДАЙТЕ СЛЕДУЮЩИЕ МЕРЫ ПРЕДОСТОРОЖНОСТИ

<p>Соблюдайте в любой лабораторной среде (гибель животного или свиномы у живого) Ветеринарный Случае</p>	<p>Соблюдайте санитарные меры предосторожности на вашей ферме и на рынках</p>	<p>Не используйте в корм самым необработанным кукурузные отходы и пищевые отходы, содержащие мясо</p>	<p>Если вы живёте в инфицированной зоне: Не перемещайте животных или продукты (домашнего происхождения), полученные от домашних или диких свиней. Не осуществляйте домашний убой животных. Убедитесь, что свиньи, которые находятся в вашей собственности зарегистрированы в Ветеринарных органах.</p>
<p>Предотвратите прямой или косвенный контакт с дикими кабанами. Применяйте карантинные меры для новых свиней, поступающих на ферму</p>	<p>Чистите и дезинфицируйте любые материалы, которые вы используете на других фермах и совместно с посетителями на диких кабанах</p>	<p>Избегайте укушенных ранок и царапин контакте посетителя с вашим поголовьем свиней</p>	

Для дополнительной информации:
www.oie.int/asf

WORLD ORGANISATION FOR ANIMAL HEALTH
Protecting animals, preserving our future

основываясь на продолжительности инкубационного периода АЧС, соблюдение персоналом санитарно-временных разрывов между посещениями различных технологических площадок свиноводческого предприятия даже в 1-5 (в среднем в 3) дней будет способствовать предотвращению проникновения на данные площадки высоковирулентных изолятов вируса АЧС, которые приводят к раннему проявлению клинических признаков у восприимчивых животных

Ключевая концепция биобезопасности - предотвращение передачи инфекции между предприятиями и внутри них

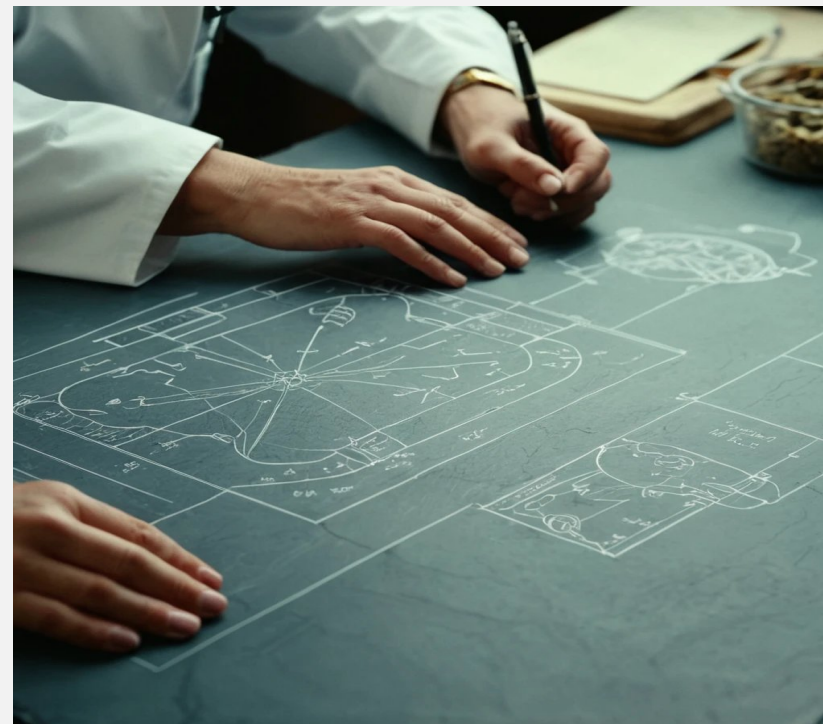
Идентификация основных рисков для хозяйства

- эпидемиология заболеваний
- пути передачи
- стабильность возбудителя в окружающей среде
- роль паразитов и переносчиков



Разработка стратегии

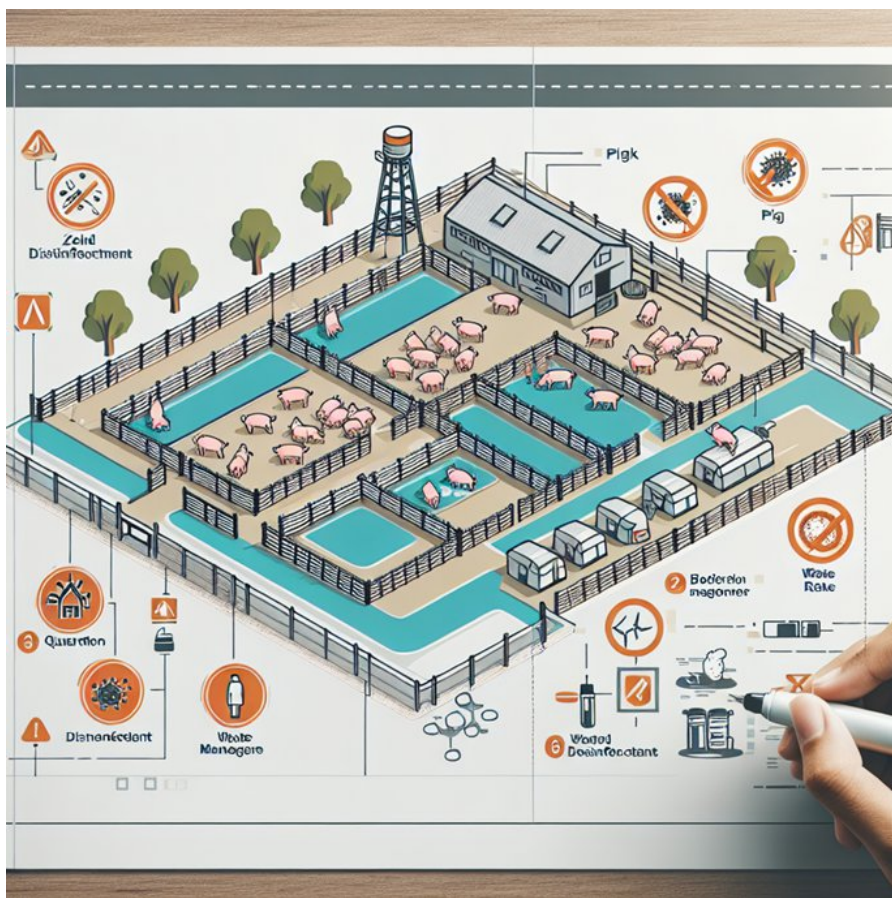
на основе идентифицированных рисков разрабатывается стратегия их минимизации





Основные пути передачи вируса АЧС

- введение инфицированных свиней или контакт с инфицированными свиньями
- люди (персонал, ветеринарные работники, посетители, транспорт)
- использование пищевых отходов, полученных от заражённых животных



Приоритетные меры биобезопасности

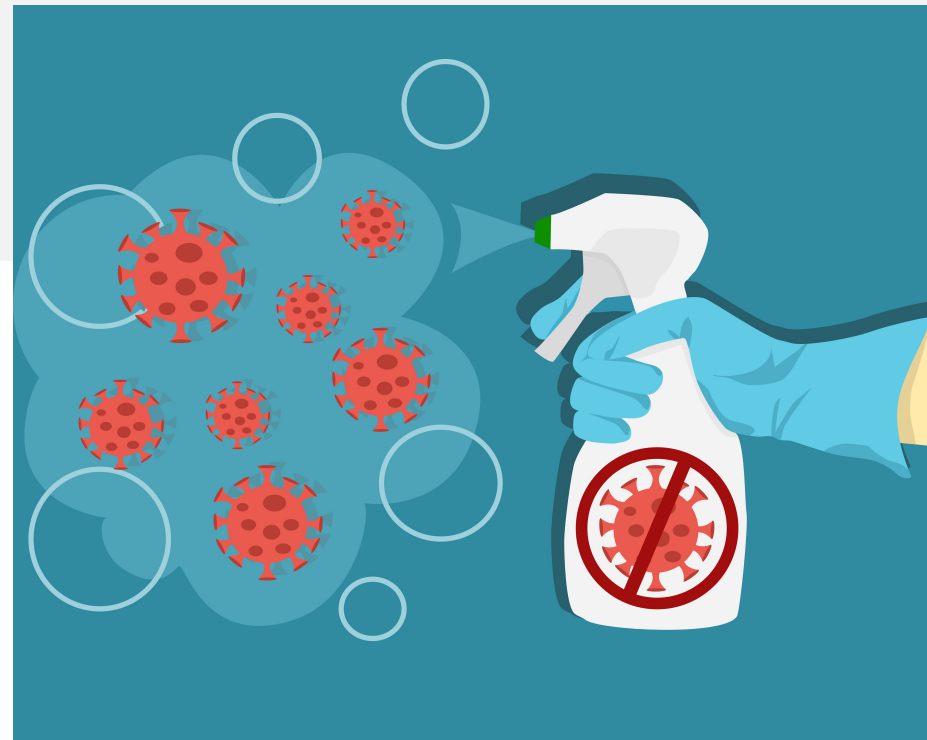
- предотвращение контакта между здоровыми и инфицированными животными или зараженным материалом
- оборудованный санитарный пропускник
- очистка и дезинфекция животноводческих помещений
- очистка и дезинфекция транспорта
- разграничение «чистых» и «грязных» зон
- отказ от кормления пищевыми отходами

несколько уровней мер биобезопасности будут действовать кумулятивно



ОСНОВНЫЕ ОШИБКИ ПРИ ИСПОЛЬЗОВАНИИ ДЕЗИНФИЦИРУЮЩИХ СРЕДСТВ

- 01** распыление дезинфицирующих средств на неочищенные поверхности
- 02** недостаточное время контакта
- 03** неправильное обращение с дезинфицирующими ёмкостями
- 04** выбор неподходящих дезинфицирующих средств



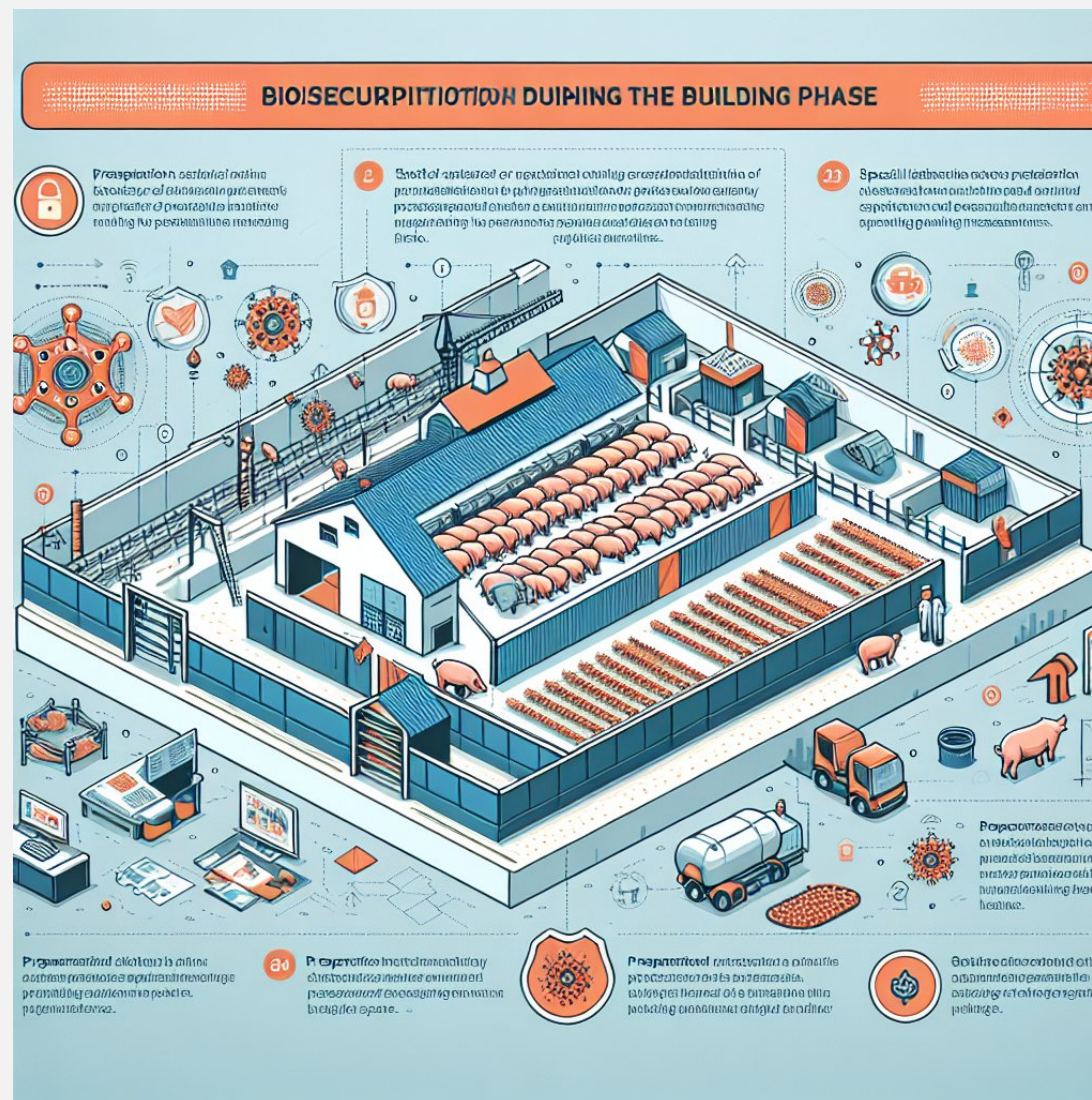


Интеграция системы биобезопасности

биобезопасность - важнейший инструмент профилактики инфекционных заболеваний, предотвращающий их занос в животноводческие хозяйства и распространение среди поголовья

на крупных свиноводческих предприятиях разработанная система биобезопасности не ограничивается обозначенными мерами

в условиях мелких фермерских и личных подсобных хозяйств, применение приоритетных (наиболее эффективных) мер может существенно снизить риск заноса и распространения инфекционных заболеваний.



Биобезопасность играет решающую роль в поддержании здоровья стада и экономической устойчивости свиноводческих хозяйств.

СПАСИБО ЗА ВНИМАНИЕ !

