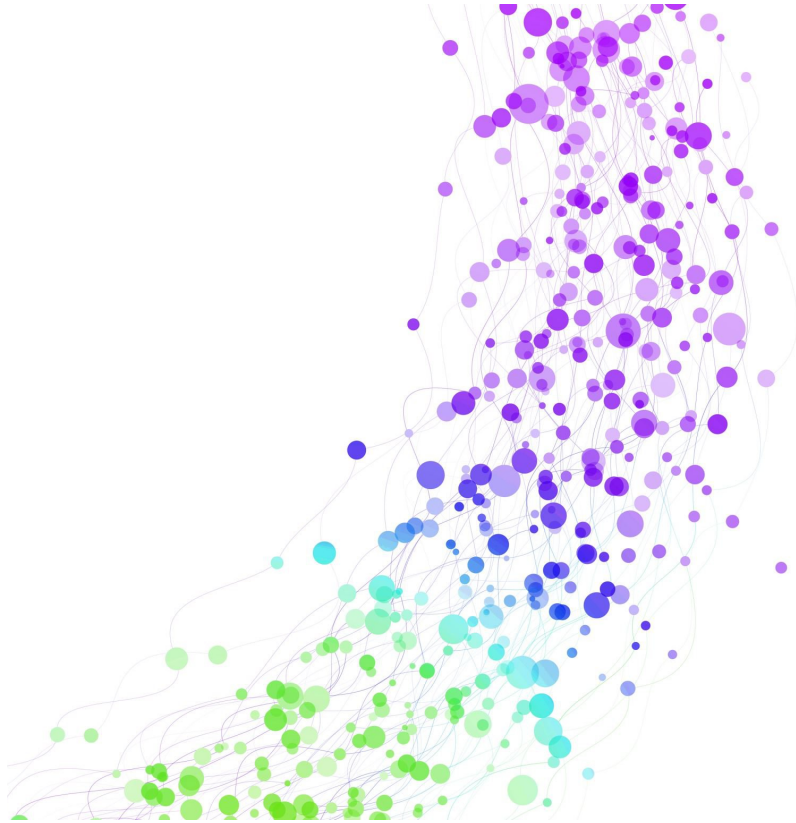


Биобезопасность в промышленном животноводстве



Яблоков М.А



Биобезопасность

- Свод правил для поддержания или улучшения статуса здоровья животных и предотвращения появления новых заболеваний



Биобезопасность

- * ТРИ ОСНОВНЫХ МОМЕНТА
ДЛЯ ВОЗНИКНОВЕНИЯ И
РАСПРОСТРАНЕНИЯ
ЗАБОЛЕВАНИЯ В СТАДЕ:
- - местоположение фермы
- - помещения/условия
содержания
- - животные





Биобезопасность внешняя



Биобезопасность - животные

- * Животные являются самым эффективным переносчиком заболеваний, внешне здоровые животные могут быть опасны
- * Ремонтный молодняк КРС:
 - - необходимо проверять эпизоотические журналы и записи профилактических обработок перед завозом поголовья на ферму
 - - карантинировать новые партии животных не менее 4-6 недель перед вводом в стадо

Пути распространения
возбудителей болезней

Вертикальный

От взрослых животных
молодняку

Горизонтальный

От одного животного другому
при непосредственном
контакте

Посредством
контаминированного
инвентаря, оборудования

Перенос возбудителей
персоналом, переносчиками

Вертикальный путь распространения

- Большинство инфекционных заболеваний, актуальных в КРС (ИРТ, ВД, Эмкар) и инвазии
 - Регулярный мониторинг статуса здоровья стада
 - Программа иммунизации против актуальных патогенов
 - Программа санитарной обработки и санации стада
 - Качественный контроль процесса отела и потребления молозива новорожденным молодняком

Горизонтальный путь распространения

- Инфицирование при непосредственном контакте от животного к животному.
 - Формирование технологических групп с соблюдением принципа «**Пусто – занято**»
 - Регулярный мониторинг статуса здоровья стада
 - Своевременное выполнение лечебно-профилактических мероприятий
 - Организация учета проведения лечебно-профилактических мероприятий
 - Минимизация перемещения животных в пределах одной группы
 - Исключить перемещение животных из одной группы в другую



Биобезопасность - животные

При появлении симптомов болезней настоятельно рекомендуется немедленное использование терапевтических средств и принятие мер по локализации очага

- Изоляция больных животных
- Ограничение контакта от животного к животному - передача через загрязненные иглы
- Предотвращение стрессов
- Соблюдение правил гигиены и санитарии - очистка и дезинфекция помещений и оборудования
- Правильное кормление

Горизонтальный путь распространения

- Инфицирование посредством персонала
 - Закрепление персонала за производственными помещениями, технологическими группами животных
 - Организация перемещения персонала между помещениями, технологическими группами животных
 - Организация санпропусников, дезбарьеров, дезковриков
 - Регламентирование использования спец. одежды



Горизонтальный путь распространения

- Инфицирование посредством переносчиков
 - Регламентирование и контроль проведения мероприятий (дезинсекция, дератизация, обработка против эктопаразитов)
 - Контроль над исправностью кормового оборудования, недопущение попадания комбикормов в каналы навозоудаления, просыпи кормов



Заключение:

Для обеспечения высокого уровня санитарии и биологической защиты необходимо исключить те факторы распространения болезней, которые возможно, и минимизировать влияние факторов, которые исключить нельзя.

