



# Белека

Забота о животных



[www.beleka.by](http://www.beleka.by)

# Применение препарата **МАРБОКЕН** в терапии больных ЖИВОТНЫХ

Ветеринарный врач ООО «Белэкотехника» Сергей Синкевич

# МАРБОКЕН

комбинированный инъекционный препарат



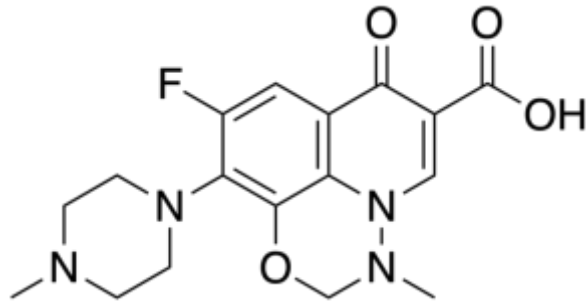
В 1 мл препарат содержится:

-Марбофлоксацина – 40мг

-Кетопрофена – 60 мг

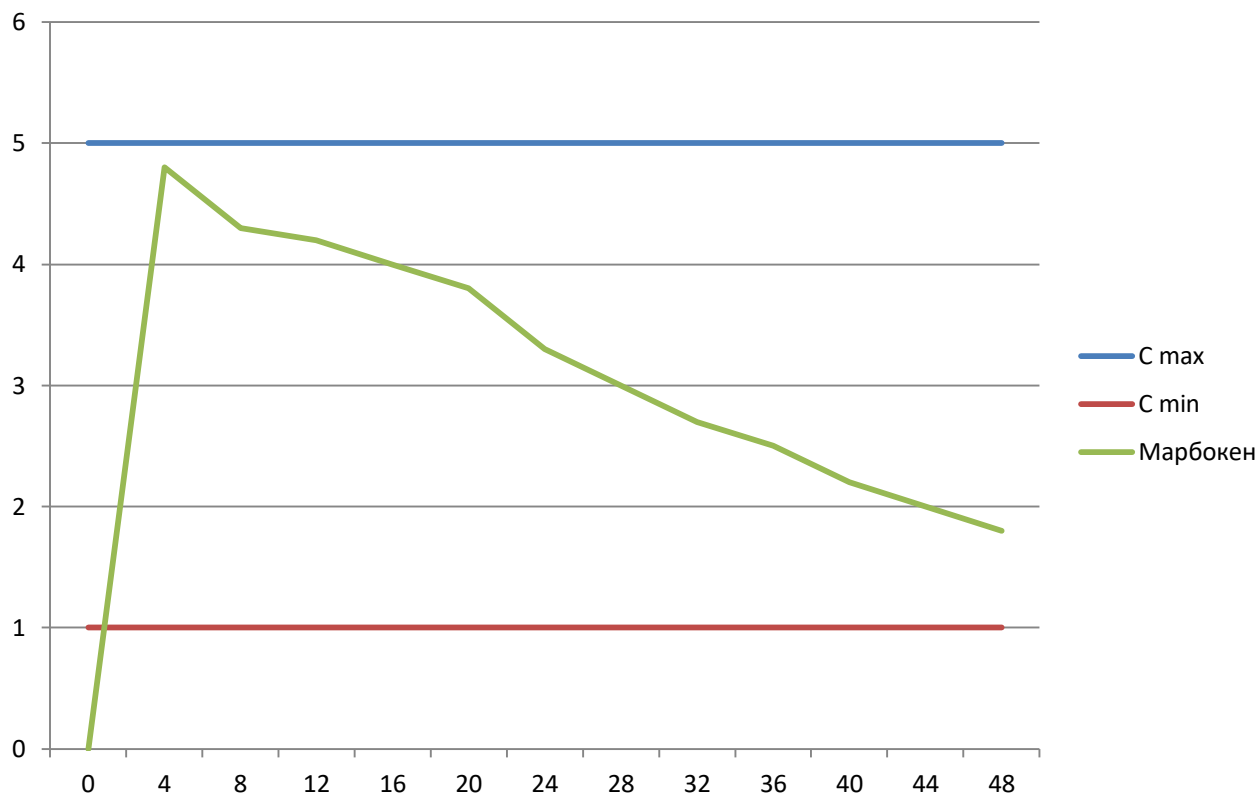
# МАРБОКЕН

**Марбофлоксацин** – антибиотик из группы фторхинолонов  
Подавляет синтез ДНК-гиразы и вызывает гибель бактерий



**Кетопрофен** – нестероидное противовоспалительное средство

# ВРЕМЯ ДЕЙСТВИЯ



**Максимальная концентрация МАРБОКЕНА в крови достигается через 30 минут и сохраняется на терапевтическом уровне на протяжении 48 часов!!!**

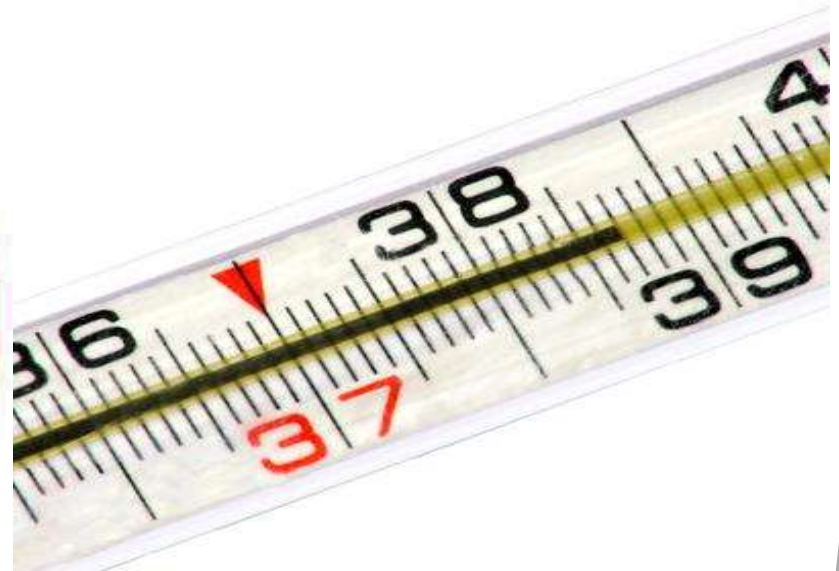
## МАРБОКЕН ПРИМЕНЯЮТ:

- мастит у коров
- органов дыхания (пневмонии, бронхопневмонии, бронхит)
- органов ЖКТ (диспепсия, энтероколит, гастроэнтерит)
- мочеполовой системы (цистит, нефрит, эндометрит)
- синдром ММА у свиноматок
- инфекционные (сальмонеллез, колибактериоз, пастереллёз, микоплазмоз, моракселлиоз, хламидиоз, стафилококкоз и др.)

<i>Escherichia coli</i>	<i>Haemophilus spp.</i>
<i>Salmonella spp.</i>	<i>Actinobacillus pleuropneumoniae</i>
<i>Enterobacter spp.</i>	<i>Moraxella spp.</i>
<i>Serratia spp.</i>	<i>Pseudomonas spp.</i>
<i>Morganella morganii</i>	<i>Brucella spp.</i>
<i>Proteus spp.</i>	<i>Staphylococcus spp.</i>
<i>Klebsiella spp.</i>	<i>Streptococcus spp.</i>
<i>Shigella spp.</i>	<i>Mycoplasma spp.</i>
<i>Pasteurella spp.</i>	<i>Chlamydia spp.</i>
	<i>Rickettsia spp.</i>

## Действие МАРБОКЕНА:

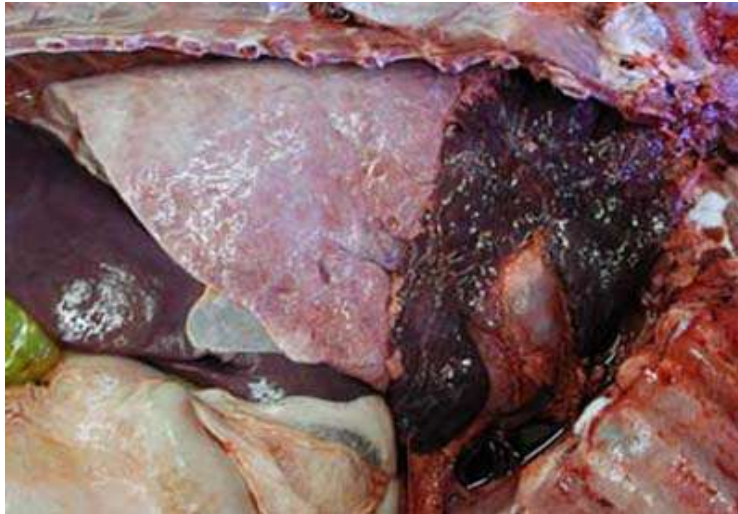
- ✓ противовоспалительное
- ✓ анальгетическое
- ✓ жаропонижающее
- ✓ бактерицидное



# ПНЕВМОНИЯ

- воспаление легочной ткани, как правило, инфекционного происхождения с преимущественным поражением альвеол и интерстициальной ткани лёгкого

- ✓ повышение температуры тела
- ✓ истечения из носа
- ✓ одышка
- ✓ кашель
- ✓ поражение легких



**Телята с хронической пневмонией редко выздоравливают полностью и их использование для ремонта нецелесообразно !!!**



# ДЕЙСТВИЕ СТРЕССА

**STRESS**



Перегруппировка телят  
Перемещение  
Смена корма  
Изменение микроклимата  
Смена персонала





**Терапевтический эффект при лечении  
пневмонии у телят – 93,3%**

**Терапевтический эффект при лечении  
гастроэнтерита у поросят – 88%**

**внутримышечное введение**



## ДОЗИРОВКА И ПРИМЕНЕНИЕ



**При внутримышечном введении  
максимальная концентрация в  
плазме крови через 30-90 минут**



**При внутримышечном введении  
максимальная концентрация в плазме  
крови через 30 минут**

Вид животного	Метод введения	Дозировка
Молодняк крс	внутримышечно	0,5 мл мл/10 кг
Коровы, быки	внутримышечно	0,5 мл мл/10 кг
Поросята	внутримышечно	0,5 мл мл/10 кг
Свиньи	внутримышечно	0,5 мл мл/10 кг

# МАСТИТ



[www.beleka.by](http://www.beleka.by)

## СКОЛЬКО СТОИТ МАСТИТ

В Беларуси и странах СНГ маститы встречаются у 20-60% коров, в США – до 60%, в Англии – 25-40%, в Италии – до 30%, в Канаде – 60%.

Предполагаемые ежегодные потери, связанные с маститом коров, составляют до 181 доллара на одну корову.

Предполагаемые ежегодные потери, связанные с маститом	
Источник потерь	Потери на корову (%)
Снижение продуктивности	65.5
Затраты на замену поголовья	22.5
Браковка молока	5.0
Затраты на лечение	4.0
Услуги ветеринара и дополнительные трудозатраты	3.0
Итого	100



# БАКТЕРИИ МАСТИТА

ВОЗБУДИТЕЛЬ	ЛОКАЛИЗАЦИЯ	ПУТЬ ПЕРЕДАЧИ	ЛИКВИДАЦИЯ
Str.agalactia	Вымя, кишечник человека, вымя телочек	Салфетки многоразовые, доильные стаканы, руки дояров	Соблюдение правил доения, лечение.
Str.uberus	Подстилка, шерсть, кожа, половые органы коров	Во время отдыха коров, чаще в сырую погоду.	Непобедимы
Str.dysgalactiae	Подстилка, шерсть, кожа, половые органы коров	Во время отдыха коров, чаще в сырую погоду.	Непобедимы
Staph.aureus	На сосках, внутри и снаружи	Вода, салфетки, доильные стаканы	Тяжело лечить
Bac.coliformis	Почва, кишечник коров	Подстилка	Выделяют токсины, размножаются в молоке. Лечение

# ЧУВСТВИТЕЛЬНОСТЬ МИКРОФЛОРЫ ПРИ МАСТИТЕ

## Определение чувствительности

№ п/п	№ пробы	№ пробы										
		№1	№2	№3	№4	№6	№7	№8	№9	№10	№11	
1	Амоксициллин/клавулановая к-та, 20мкг/10мкг	27/35**	26/28	11/14	0/33	21/27	22/25	25/33	9/27	26/32	15/21	
		+++	+++	-	-	+++	+++	+++	-	+++	++	
2	Ампициллин, 25 мкг	25/32	10/15	0/19	0/29	17/19	20/24	21/25	15/24	33/36	17/23	
		-	-	-	-	+++	-	-	-	+++	+++	
3	Бензилпенициллин, 10 мкг	17/32	0/13	0/0	0/25	11/12	13/14	20/23	0/27	28/34	8/12	
		-	-	-	-	-	-	-	-	++	-	
4	Бацитрацин, 10 мкг	10/21	19/21	0/10	0/20	0/0	0/0	10/13	0/17	17/21	0/0	
		++	+++	-	-	-	-	++	-	+++	-	
5	Гентамицин, 30 мкг	17/27	24/30	21/28	0/29	17/25	19/25	18/26	19/26	21/25	17/24	
		+++	+++	+++	-	+++	+++	+++	+++	+++	+++	
6	Канамицин, 30 мкг	9/22	21/26	19/26	0/25	9/23	16/23	9/24	10/23	20/23	14/22	
		-	+++	+++	-	++	-	-	-	+++	+	
7	Клоксациллин, 5 мкг	10/27	21/26	0/0	0/23	0/0	0/0	12/24	0/22	21/29	0/0	
		+	+++	-	-	-	-	++	-	+++	-	
8	Колистин сульфат, 25 мкг	0/11	0/12	9/18	0/13	0/10	16/17	0/15	10/18	9/12	13/17	
		-	-	++	-	-	+++	-	++	++	+++	
9	Марбофлоксацин, 5 мкг	22/29	19/26	23/24	0/27	20/24	24/31	21/30	21/24	18/25	22/28	
		+++	+++	+++	-	+++	+++	+++	+++	++	+++	
10	Неомицин, 30 мкг	10/23	20/25	20/25	0/21	8/22	17/21	19/25	13/23	19/22	17/21	
		-	+++	+++	-	-	+++	+++	++	+++	+++	
11	Новобиоцин, 5 мкг	0/19	0/15	0/10	0/18	0/0	0/0	11/12	0/0	11/21	0/0	
		-	-	-	-	-	-	-	-	-	-	

- \* - бактерицидный эффект действия антибиотика на культуру микроорганизмов in-vitro;
- \*\* - бактериостатический эффект действия антибиотика на культуру микроорганизмов in-vitro;
- +++ - 100% культуры погибает;
- ++ - 50% культуры погибает;
- + - 20% культуры погибает;
- выделенные микроорганизмы не чувствительны к действию антибиотика.

Telegram: Супер Молоко

# СОВМЕСТИМОСТЬ С ДРУГИМИ ВЕЩЕСТВАМИ

## Синергизм проявляет:

- Аминогликозиды
- Беталактаммы

Не применять препарат одновременно с:

- другими нестероидными противовоспалительными средствами,
- диуретиками,
- антикоагулянтами и нефротоксическими препаратами,
- с препаратами тетрациклинового ряда,
- макролидными антибиотиками,
- амфениколами ,
- теофиллином.



# Что в итоге?

***Высокая скорость поступления в ткани-мишени, где локализован возбудитель;***

***Быстрое противовоспалительное действие для облегчения клинических симптомов;***

***Возможность применения для взрослых животных и молодняка крс, свиней;***

***Высокая эффективность при лечении мастита у коров, вызванного *Escherichia coli*;***

***Препарат действует бактерицидно и противовоспалительно, что позволяет эффективно подавлять широкий спектр патогенов и быстро облегчать страдания животных.***

# СРОКИ ОЖИДАНИЯ:

Молоко – 3 суток

Мясо – 8 суток





**Белека**  
Забота о животных

**Мировой  
стандарт  
качественной  
заботы  
о животных**

---

[www.beleka.by](http://www.beleka.by)