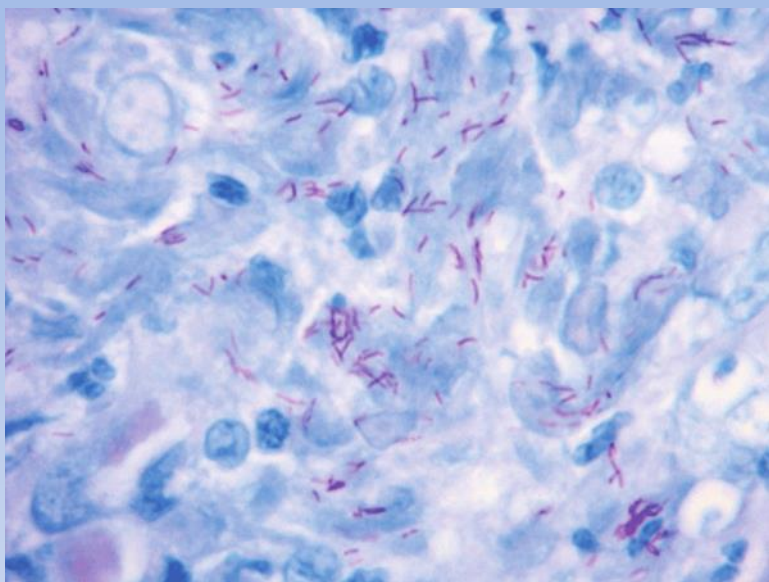


Туберкулез птиц. Особенности диагностики.

Бушмелева Полина Владимировна

к. б. н., старший научный сотрудник лаборатории
туберкулеза сельскохозяйственных животных
СФНЦА РАН, г. Новосибирск





**Окраска по Цилю–Нильсену
возбудителя птичьего туберкулеза –
*Mycobacterium avium***



**Диссеминированное заболевание
вызванное возбудителем птичьего
туберкулеза у пациента с
прогрессирующей ВИЧ-инфекцией**

Восприимчивая птица к птичьему туберкулезу



Клинические признаки туберкулеза птиц





Патологоанатомическая картина печени перепела, зараженного *M. avium* (шт.78)



Патологоанатомическая картина печени перепела, зараженного *M. avium* (шт.78)



Патологоанатомическая картина печени перепела, зараженного *M. avium* (шт.78)

Патологические изменения у туберкулезных птиц



Патологоанатомическая картина селезенки и сердца перепела, зараженного *M. avium* (шт.78)

Патологические изменения у туберкулезных птиц



Патологоанатомическая картина легких перепела, зараженного *M. avium* (шт.78)

Диагностические исследования на туберкулез птиц



АВИУМ — тест-система для выявления ДНК *Mycobacterium avium* в биологическом материале методом полимеразной цепной реакции (ПЦР) с электрофоретической детекцией.

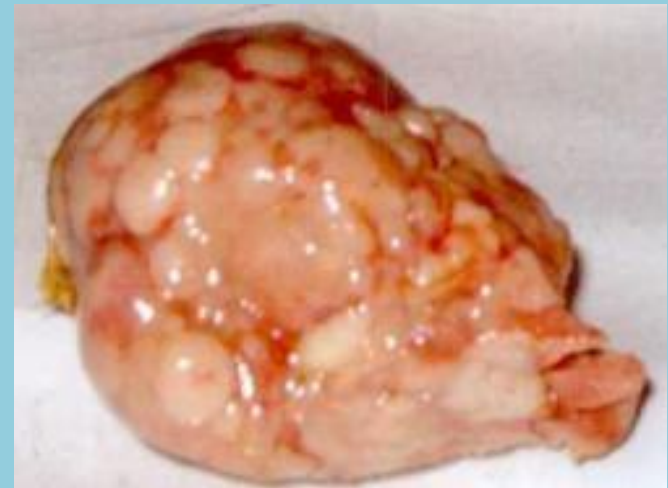


Туберкулин очищенный (ППД) для птиц, 10 мл (100 доз). КУРСКАЯ БИОФАБРИКА.

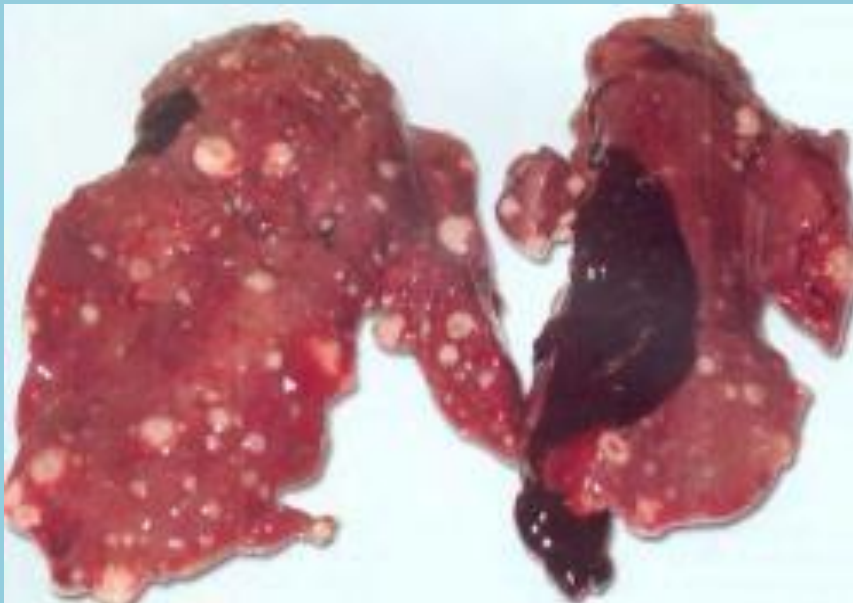
Лимфоидный лейкоз кур



Селезенка при лимфоидном лейкозе кур



Сердце при лимфоидном лейкозе кур

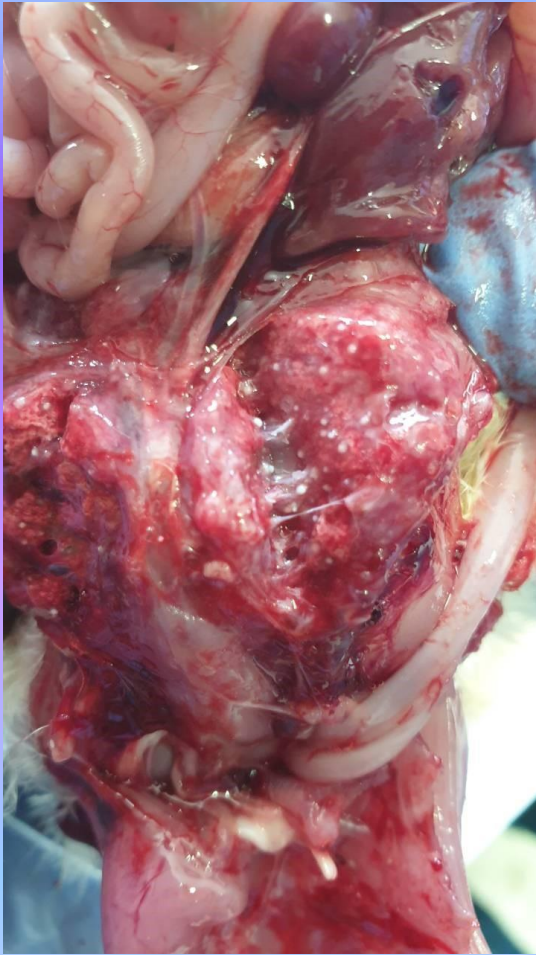


Печень при лимфоидном лейкозе кур

Опухолевый процесс в селезенке и печени при болезни Марек



Аспергиллез птиц



Благодарю за внимание

