A close-up photograph of a hand holding a black fountain pen with gold accents, writing on a document. The document has some faint, illegible text and a grid-like structure. The background is blurred, showing what appears to be a desk or office environment.

**Актуальные проблемы  
свиноводства.  
Современные методы решения,  
приносящие прибыль.**

Новосибирск - 2023

# Давайте знакомиться

2 высших профильных образования  
в области ветеринарии

Международный курс МВА

"Агробизнес. Инновационный менеджмент"

Занимала руководящие должности в

- ГК Агро-Белогорье,

- ГК Русагро,

- АО "Алексеевский бекон"

Свыше 30 лет практического опыта

Автор 4 патентов и более 40 статей

Проводила мониторинг свиноводческих предприятий

России, Украины, Дании, Голландии, Казахстана

Опыт работы консультантом – свыше 8 лет

Сделала анализ свыше 300 предприятий

Провела свыше 650 консультаций, семинаров и вебинаров



# ООО «ТЕХВЕТ»

- создано в 1995 году
- более 25 лет успешной работы на рынке
- в 1999 году первые запатентовали свои торговые марки
- впервые разработали мультиэнзимные композиции.

В состав их входят группы ферментов:

- а) для зерновых компонентов - пшеница, ячмень, овёс, рожь
  - б) для источников протеина - соевый шрот, подсолнечный, рапсовый, жмыхи, горох и т.д.
  - в) группа фитазы - для усвоения из растительных компонентов комбикорма фосфора, кальция и др. минералов
  - г) в 2010 году впервые в стран СНГ начали применять препараты с моноглицеридами
- ведёт совместную научно-исследовательскую работу с ВГНКИ, МВА, зарубежными НИЦ и производственными предприятиями





*Бизнес должен приносить Деньги.  
Если Бизнес не приносит Деньги, то  
это не Бизнес, а развлечение.*



A close-up photograph of a person's hand holding a black pen with a gold nib, writing on a white document. The document has some faint, illegible text on it. The background is blurred, showing what appears to be a desk or table.

# Стратегия развития до 2030 года

обеспечение  
продовольственной  
безопасности страны



# Болезни свиней



# Болезни свиней



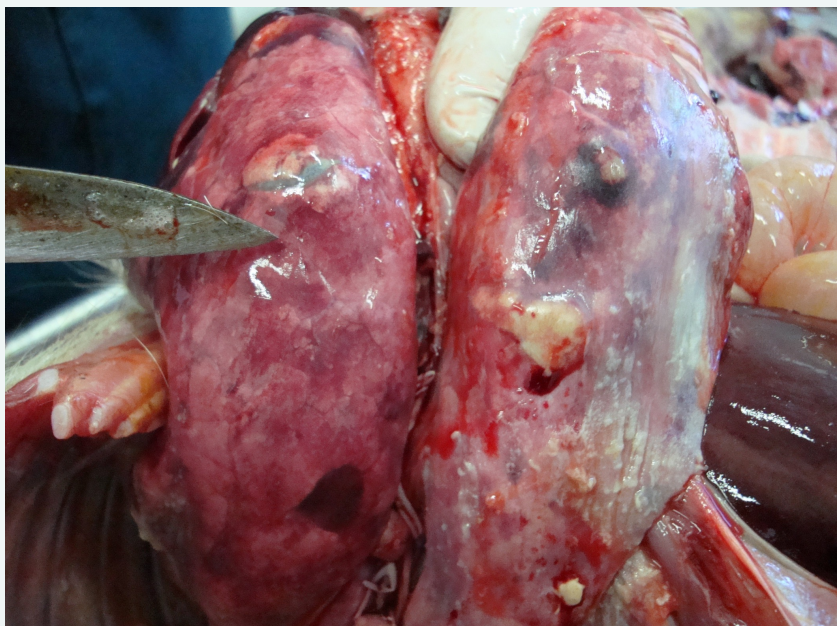


# Болезни свиней





# Вскрытие



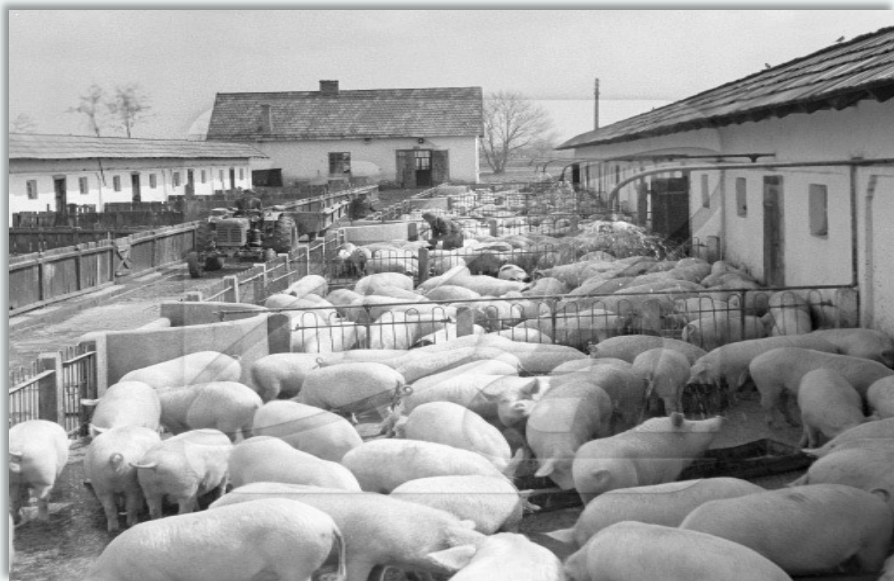
A close-up photograph of a person's hand holding a black pen with a gold nib, writing on a white document. The document has some faint, illegible text on it. The background is blurred, showing what appears to be a desk or table.

**Это не проблемы**

**- это следствие проблем**



# Свиноводство XX века



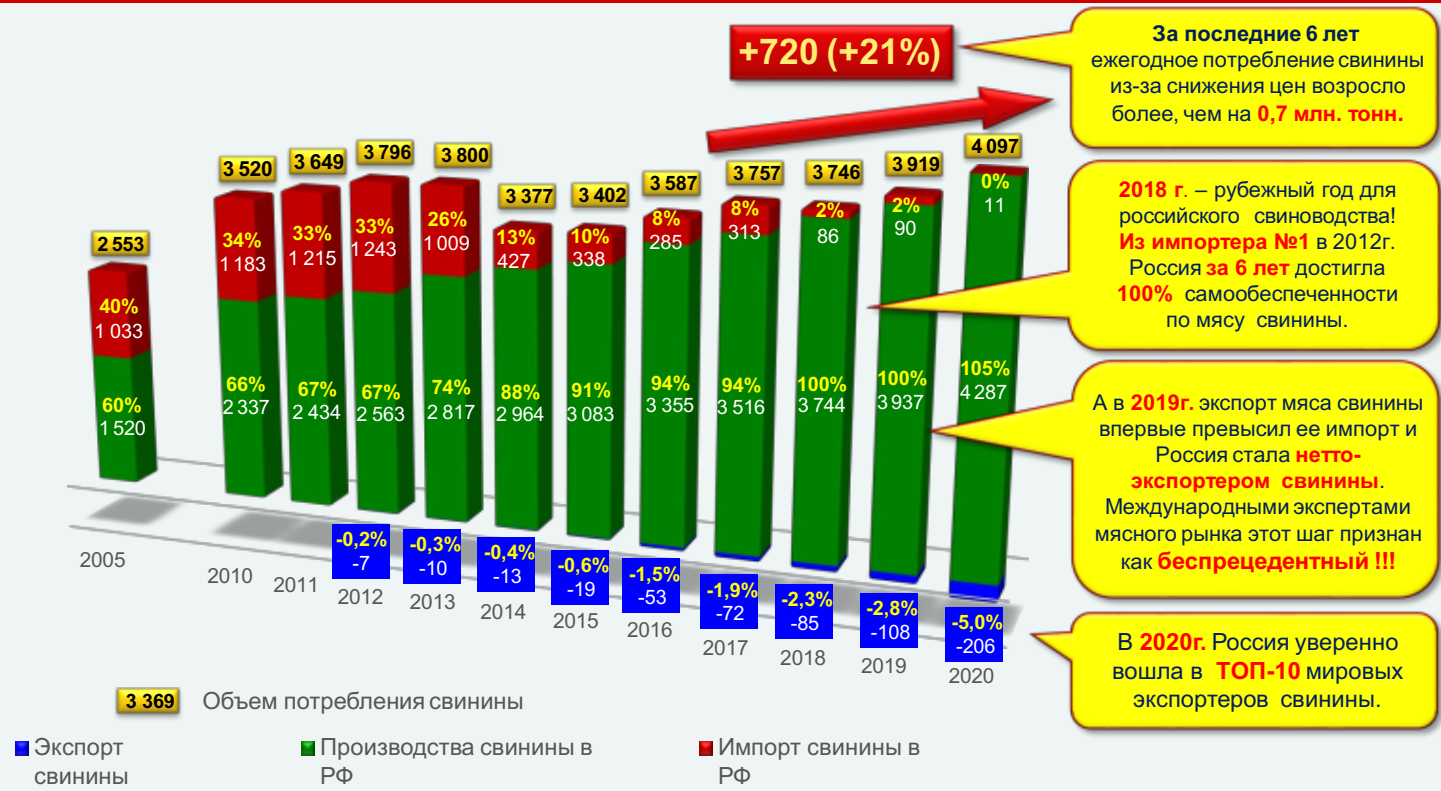


# СВИНОВОДСТВО – НАШИ ДНИ



# Развитие отрасли

## Самообеспеченность потребления свинины в РФ тыс. тонн, убойный вес





# Свиноводство будущего





A close-up photograph of a person's hand holding a black pen with a gold nib, writing on a white document. The document has some faint, illegible text on it. The background is blurred, showing what appears to be a desk or table.

# Особенность эволюции

Меняются технологии -  
меняются проблемы

# Проблема 1



Отсутствие  
понятной сотрудникам  
стратегии  
у предприятия,  
отвечающей конкретным  
целям данного предприятия

# Задача

Вы хотите:

Развития предприятия и  
увеличения прибыли

или

Чтобы не стало хуже?





A close-up photograph of a person's hand holding a black pen with a gold nib, writing on a white document. The document has some faint, illegible text on it. The background is blurred, showing what appears to be a desk or office environment.

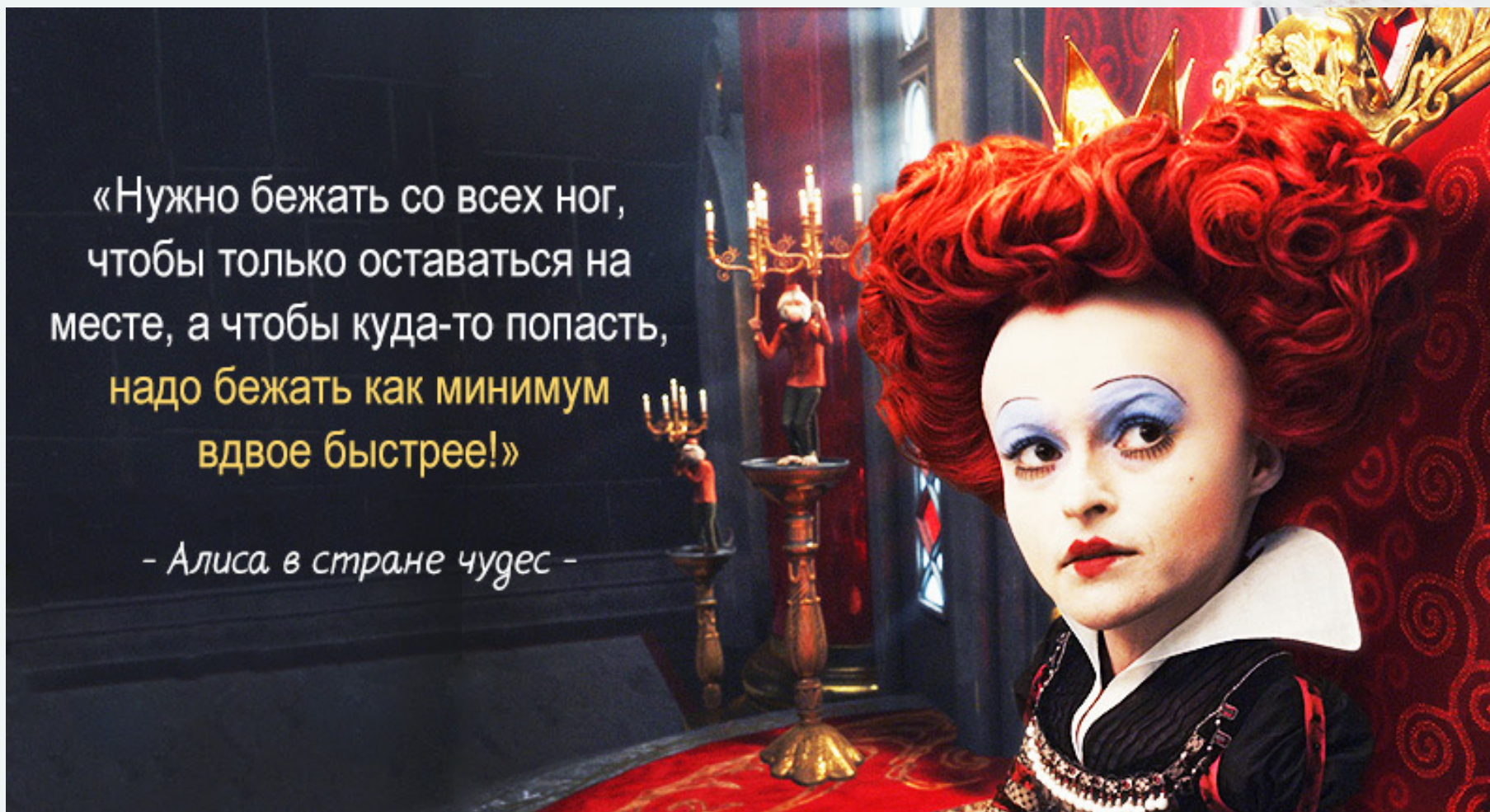
## Проблема 2

Мало думающих кадров,  
способных быстро взять  
новое и эффективно  
встроить в новый процесс

# Правило

«Нужно бежать со всех ног,  
чтобы только оставаться на  
месте, а чтобы куда-то попасть,  
надо бежать как минимум  
вдвое быстрее!»

- Алиса в стране чудес -



# Проблема 3

Отсутствие понимания  
своей зоны  
ответственности /влияния  
в решении /на решение  
вопросов /задач





# Фокус /цель

Самое главное в работе  
предприятия - прибыль!



# **Салколи LAURI**

**Уникальный препарат нового поколения  
на основе монолаурина**

Высокоэффективен против патогенных  
грамположительных бактерий -

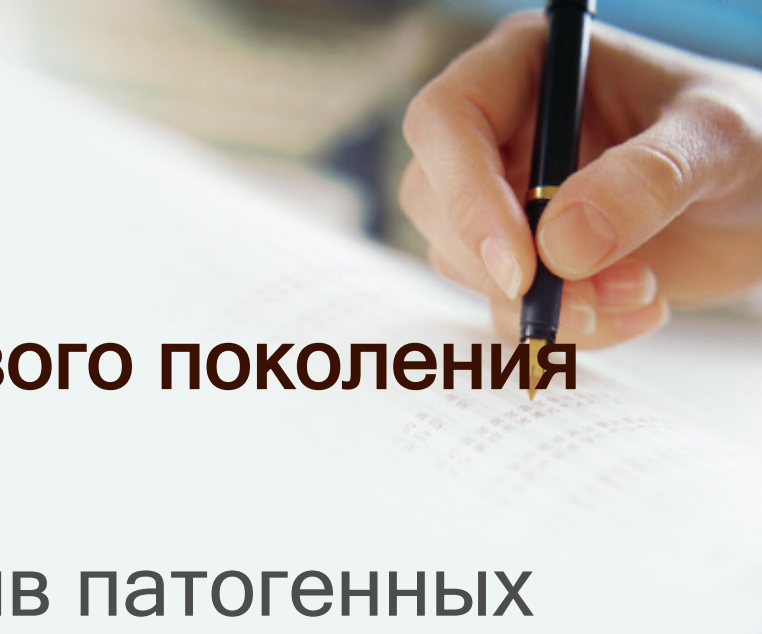
**Стрептококка**

**Стафилококка**

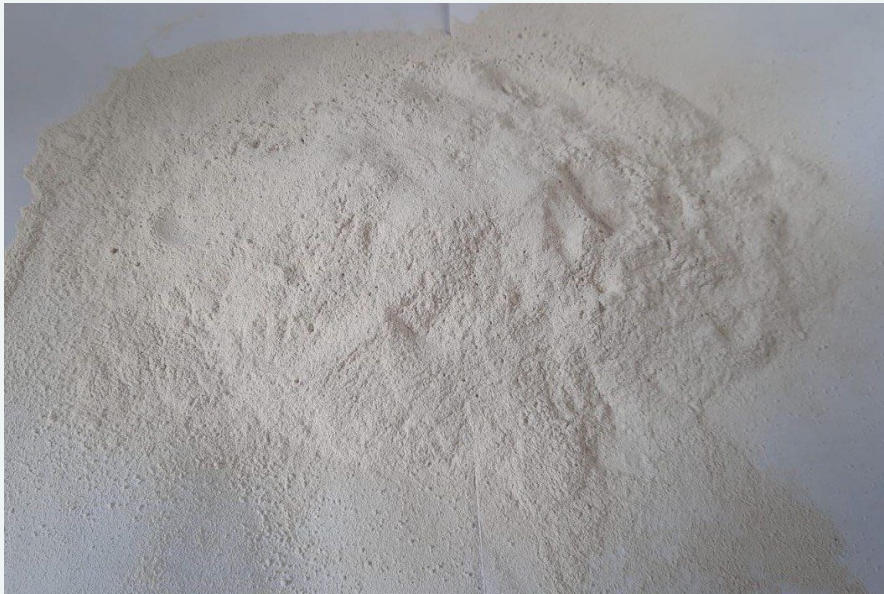
**Энтерококка**

**Клостридий**

**Хладимий**



# Салколи LAURI



## Дозировка

Супоросные свиноматки – 1-1,5 кг/тн корма

Лактирующие свиноматки – 1-2 кг/тн корма

Поросята на доращивании – 1-3 кг/тн корма

Свиньи на откорме – 0,5 -1 кг/тн корма





# Сравнительный анализ производственных показателей участка опороса на репродукторных фермах до и после ввода антибактериальных препаратов Салколи

Значения	До ввода Салколи		До ввода Салколи Итог	2 месяца после ввода		2 мес. после ввода Итог	4 месяца после ввода		4 мес. после ввода Итог	Отклоне ние
	авг 2021	сен 2022		окт 2021	ноя 2022		дек 2021	янв 2022		
% выхода на опорос	88,0%	88,9%	88,5%	89,9%	89,7%	89,8%	89,1%	90,5%	89,8%	1,3%
Количество живорожденных поросят на 1 свиноматку	17,47	17,09	17,28	17,30	17,46	17,39	17,58	17,74	17,66	0,38
Количество отнятых поросят на 1 свиноматку	13,21	13,43	13,32	13,26	13,46	13,37	13,95	13,85	13,90	0,58

# **Анализ эффективности использования антибактериальных препаратов Салколи КОМБИ сухой, Салколи LAURI**

- Использование препаратов Салколи позволило существенно повысить продуктивность свиноматок - процент выхода на опорос вырос с 88,5 до 89,8%. После внедрения Салколи было получено 17,7 голов живорожденных поросят на 1 свиноматку - до применения – 17,3 гол.
- Улучшилась сохранность поросят на подсосе в результате дополнительной защиты поросят от заболеваний через молоко свиноматок. Результат: повышение количества отнятых поросят на 1 свиноматку с 13,3 до 13,9 гол.
- Полученные в ходе проведения эксперимента результаты показали эффективность антибактериальных препаратов Салколи.

# Расчет окупаемости затрат на приобретение антибактериальных препаратов Салколи



Наименование показателя	Ед. изм.	Значение
Годовое потребление кормов свиноматками по СВК-1,2	т	19 127
СПК-1	т	12 196
СПК-2	т	6 931
Процент ввода		
Салколи Комби в СПК-1	%	0,15%
Салколи Лаури в СПК-2	%	0,10%
Годовая потребность в препарате		
Салколи Комби	т	18
Салколи Лаури	т	7
Цена покупки антибактериальных препаратов (с НДС)		
Салколи Комби	руб./кг	722
Салколи Лаури	руб./кг	667
Годовые затраты на приобретение антибактериальных препаратов Салколи	тыс. руб.	17 831
Салколи Комби	тыс. руб.	13 208
Салколи Лаури	тыс. руб.	4 623

# Расчет окупаемости затрат на приобретение антибактериальных препаратов Салколи



Наименование показателя	Ед. изм.	Значение
Количество осемененных свиноматок в неделю	гол.	700
Количество осемененных свиноматок в год по СВК-1,2	гол.	36 454
Дополнительное количество опоросов в год	гол.	472
Увеличение товарного поголовья в результате улучшения выхода на опорос, гол. в год	гол.	6 526
Увеличение товарного поголовья в результате роста отнятых поросят, гол. в год	гол.	15 547
Общее увеличение товарного поголовья в год	гол.	22 073
Рост производства мяса в ж.в.	т	2 565
Выручка от продажи продукции, полученной от прироста товарного поголовья (без НДС)	тыс. руб.	271 644
Затраты на корма на выращивание 1 гол. товарной свинки	руб.	4 341
Затраты на корма на выращивание доп. поголовья свинок	тыс. руб.	28 326
Затраты на ветпрепараты на выращивание 1 гол. товарной свинки	руб.	213
Затраты на ветпрепараты на выращивание доп. поголовья свинок	тыс. руб.	4 706
Прирост прибыли	тыс. руб.	238 612
Срок окупаемости годовых затрат на приобретение препаратов Салколи	мес.	0,9



# ВЫВОДЫ

A close-up photograph of a person's hand holding a black pen with a gold nib, writing on a white document. The document has some faint, illegible text on it. The background is blurred, showing what appears to be a desk or office environment.

1. У предприятия должна быть стратегия, понятная сотрудникам.

2. Успевать за эволюционным процессом. Важна скорость понимания и внедрения нового.

3. В растущем предприятии должен быть лидер, имеющий опыт побед, способный генерить новые алгоритмы эффективных действий.

# Контакты

Телефон: 8 800 707 7379

8 495 767 7379

8 925 758 3424

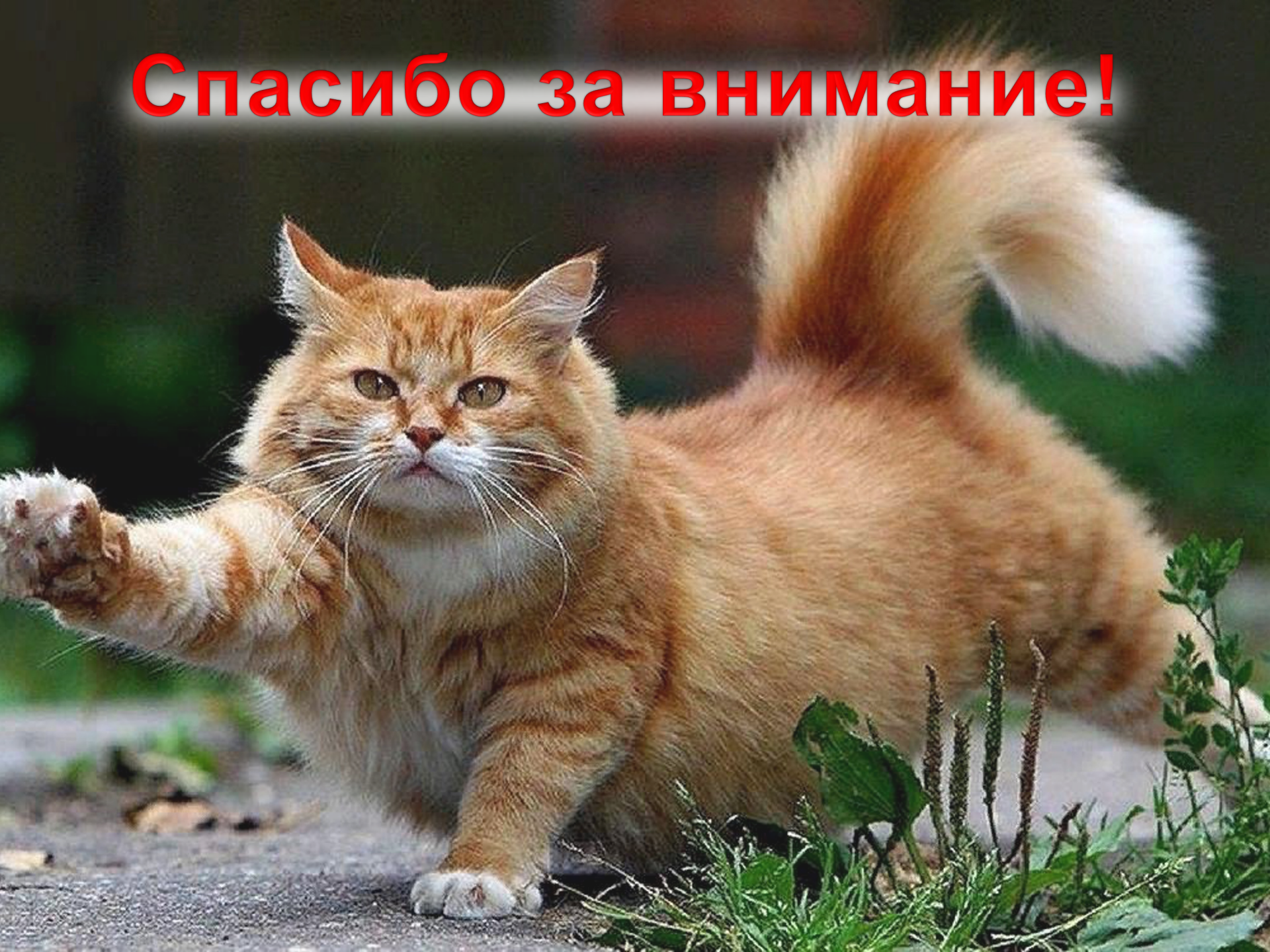
E-mail: [info@tekhvet.ru](mailto:info@tekhvet.ru)

Сайт: [www.tekhvet.ru](http://www.tekhvet.ru)





**Спасибо за внимание!**





**Как найти того,  
кто против Денег?!**

