

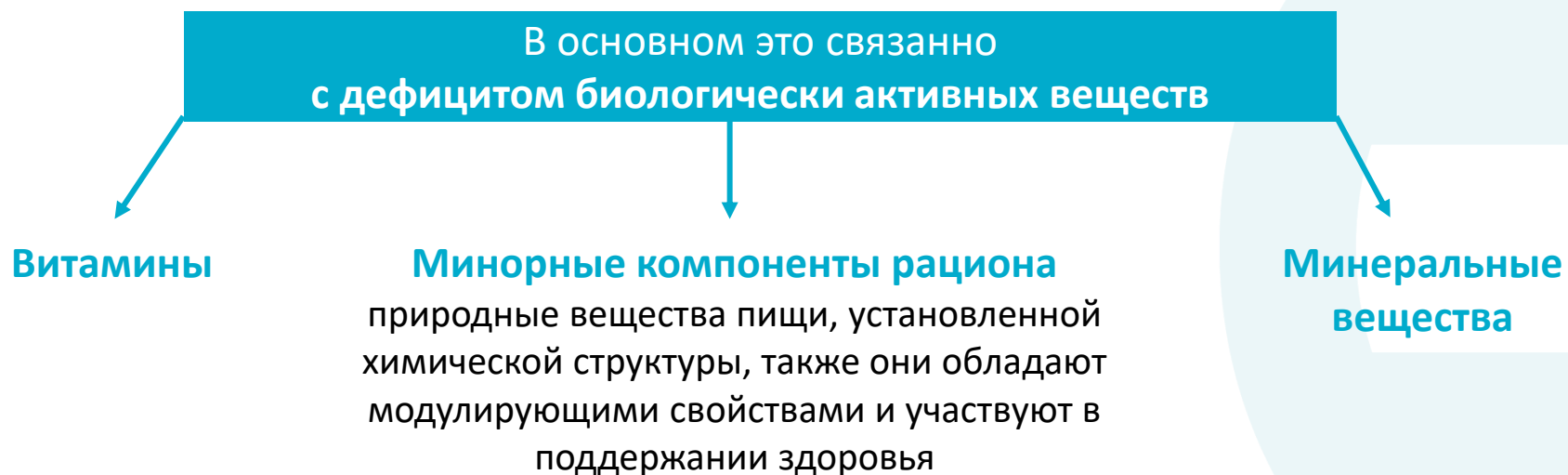
**ОБМЕН ВЕЩЕСТВ:
наиболее распространенные
патологические состояния
и как с ними бороться**

Alp+Vet[®]

Докладчик: Медведев М.К.
Ветеринарный врач, директор
по продажам ООО «Рациовет»

АЛИМЕНТАРНЫЕ БОЛЕЗНИ КРУПНОГО РОГАТОГО СКОТА

Это заболевания, вызванные избытком или дефицитом потребляемых пищевых веществ в рационе. Данная группа болезней наносит большой экономический ущерб и имеет широкое распространение.



Alp+Vet®

ВОЗ (ВСЕМИРНАЯ ОРГАНИЗАЦИЯ ЗДРАВООХРАНЕНИЯ) ВЫДЕЛЯЕТ 4 ГРУППЫ АЛИМЕНТАРНЫХ ЗАБОЛЕВАНИЙ

Недостаточное питание

заболевания, связанные с недостаточностью белков, калорий, минеральных веществ, витаминов, незаменимых жирных кислот, отдельных аминокислот

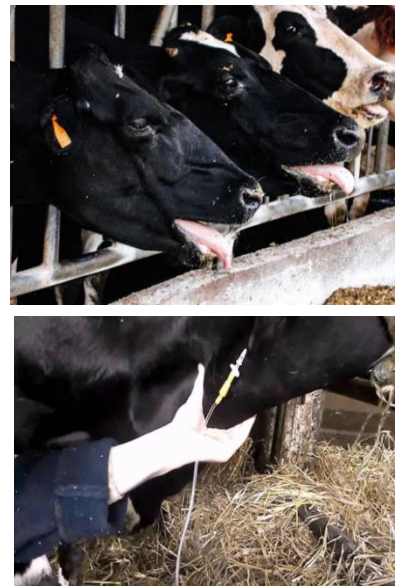


Чрезмерное питание

ожирение, гипервитаминоз



Пищевые отравления



Анемии в результате дефицита пищевых веществ

Анемия слизистых оболочек



ПРИЧИНЫ ВОЗНИКНОВЕНИЯ ЗАБОЛЕВАНИЙ

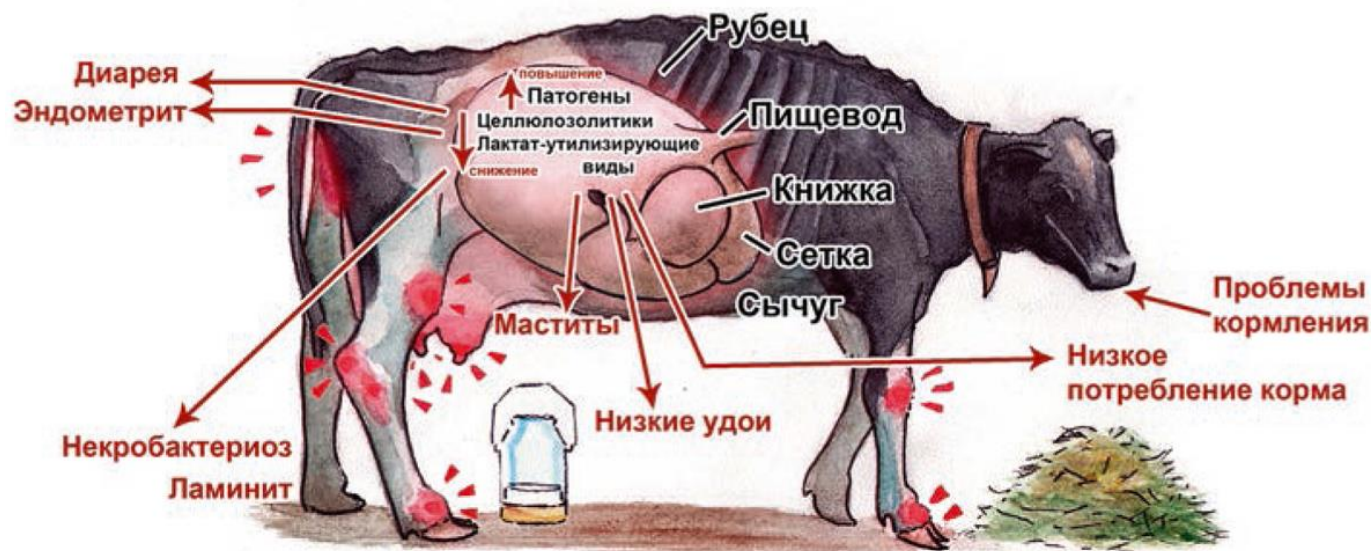
- Дисбаланс питательных веществ в рационах кормления
- Несоблюдение нормативов полноценного питания с учетом физиологического состояния, продуктивности, возраста, периодов выращивания, откорма
- Дефицит в рационе протеина, углеводов, витаминов, макро- и микроэлементов, нарушение соотношения в рационе сахара с протеином, кальция с фосфором, макро- и микроэлементов между собой
- Длительное скармливание монокормов - силоса, сенажа, жома, барды, особенно с высоким содержанием масляной кислоты
- Скармливание грубых кормов - сена, соломы, пораженных грибами, комбикормов и концентратов, приготовленных из некачественных зерновых отходов

ПРИЧИНЫ ВОЗНИКНОВЕНИЯ ЗАБОЛЕВАНИЙ

- Постоянное стойловое содержание, отсутствие активного движения, ультрафиолетового облучения
- Содержание животных в помещениях с неудовлетворительными параметрами микроклимата: избыток влаги, аммиака, сероводорода, углекислоты, высокая или низкая температура
- Стрессовые дезадаптации вследствие несоответствия резервных возможностей и резистентности организма животных технологическим и другим нагрузкам
- Различные экологические факторы (техногенные и биогенные аномалии и др.)
- В следствие перенесенных заболеваний

ВСЕГДА КОНЕЧНЫЙ РЕЗУЛЬТАТ ЕДИН: РАССТРОЙТВА ОБМЕНА ВЕЩЕСТВ

Нарушение обмена веществ, может быть, на любой или на всех стадиях метаболизма, что должно учитываться при определении этиологии, понимании патогенеза и проведении лечебно-профилактических мероприятий



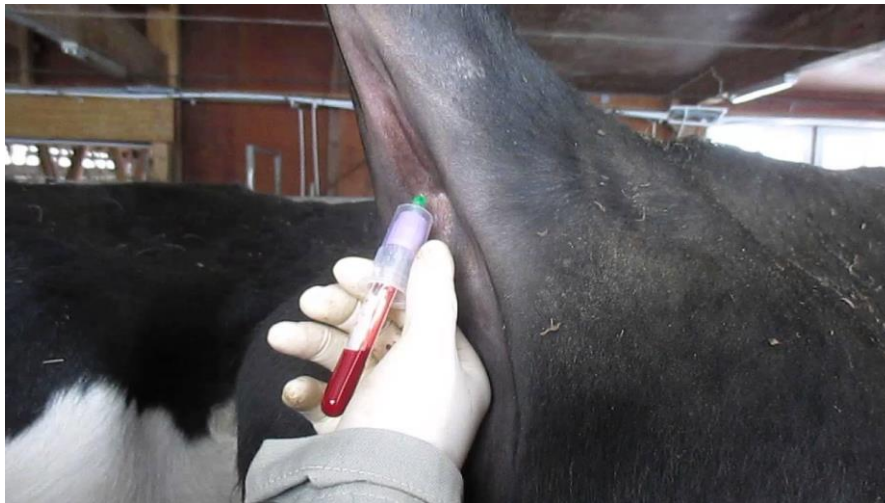
МЕТОДЫ ВЫЯВЛЕНИЯ НАРУШЕНИЙ ОБМЕНА ВЕЩЕСТВ

1. Проверка качества кормов

(органолептические методы исследования (визуальная оценка на наличие плесени, запахов и др. показателей, класс качества и поедаемость)

- **Приборная** (химическая, ветеринарно-биологическая, класс качества, энергетическая ценность, состав)

2. Общий и биохимические показатели крови



ЧТО ПОКАЗЫВАЕТ БИОХИМИЧЕСКИЙ АНАЛИЗ КРОВИ?



МЕТОДЫ ВЫЯВЛЕНИЯ НАРУШЕНИЙ ОБМЕНА ВЕЩЕСТВ

3. Исследование мочи

С мочой животных из организма выделяется около 160 различных веществ - мочевины, мочевая кислота, креатинин, индикан, образующихся в процессе обмена или поступивших в организм животных различными путями

Состав мочи может изменяться в зависимости от корма и выпитой воды. Зависит он также от физического состояния животных (покой, работа, беременность, заболевание) и внешних факторов (сезон, погода)

4. Исследование молока

(соотношение протеин/жир)



МЕТОДЫ ВЫЯВЛЕНИЯ НАРУШЕНИЙ ОБМЕНА ВЕЩЕСТВ

5. Экспресс тест на выявление кетоновых тел

Глюкометр или тест полоски на ВНВА по молоку



6. УЗИ внутренних органов



НАИБОЛЕЕ ЧАСТО ВСТРЕЧАЮЩИЕСЯ НАРУШЕНИЯ

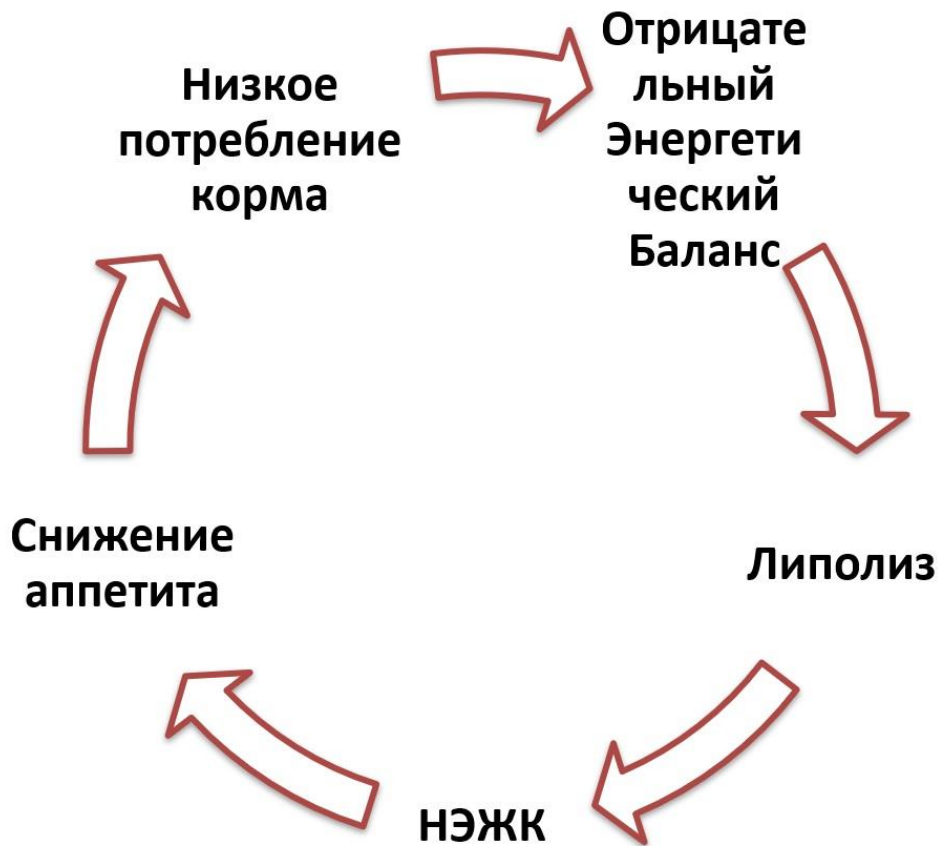
КЕТОЗ ОБУСЛОВЛЕН НАРУШЕНИЕМ ОБМЕНА УГЛЕВОДОВ, БЕЛКОВ И ЖИРОВ

Обычно возникает при дефиците энергии в фазе лактации, белковом перекорме и даче кормов, содержащих много масляной кислоты, недостатке моциона, аэрации, инсоляции, гиподинамии и ожирении



КЕТОЗ (ОБУСЛОВЛЕН НАРУШЕНИЕМ ОБМЕНА УГЛЕВОДОВ, БЕЛКОВ И ЖИРОВ)

Порочный круг кетоза



Характеризуется

- Гипоклекемией
- Повышенным содержанием НЭЖК
- Циркуляцией кетоновых тел
- Снижением аппетита

КЕТОЗ (ОБУСЛОВЛЕН НАРУШЕНИЕМ ОБМЕНА УГЛЕВОДОВ, БЕЛКОВ И ЖИРОВ)

Взаимосвязь



Основные моменты

- Кетоз встроен в биологическую модель коровы
- Критические дни с 4 по 15 день
- Случаи Кетоза можно снизить но не исключить
- Снижение уровня стресса и высокое потребление корма снижает случаи кетоза
- Упитанность перед отелом и комфорт животного

КЕТОЗ (ОБУСЛОВЛЕН НАРУШЕНИЕМ ОБМЕНА УГЛЕВОДОВ, БЕЛКОВ И ЖИРОВ)

Основные моменты

- Даже самый лучший рацион может быть нивелирован плохим менеджментом
- Независимо от системы менеджмента система мониторинга кетоза у новотельных должна применяться
- Субклинический кетоз цель:
 - не более 10% по крови
 - не более 25% по молоку



ГИПОВИТАМИНОЗЫ ВИТАМИНОВ ГРУППЫ В

Основные нарушения связаны
с недостатком витаминов В1, В2, В12



ГИПОВИТАМИНОЗЫ ВИТАМИНОВ ГРУППЫ В

B1 – Снижение Тиамина ведет и может быть обусловлено однотипным высокоуглеводным рационом (длительное добавление патоки, свеклы, концентрированных кормов), многократное применение антибиотиков и сульфаниламидов, нарушающих микробиоценоз организма, разрушение Тиамина в рубце ферментом тиаминазой, при скармливании кормов, пораженных грибками, трав собранных с кислых почв, испорченного силоса и кормов с недостатком витаминов группы В.

B2 – Недостаток Рибофлавина ведет к задержке роста, поражению кожного покрова (аллопеции), поражению глазного яблока и нервными расстройствами. При недостатке Рибофлавина происходят нарушения синтеза и усвояемости Аминокислот. У Телят может развиваться из-за раннего перевода животного на Заменитель цельного молока с недостаточным содержанием В 12 (Цианкоболамина).

B12 – недостаток Цианкоболамина ведет к резкому нарушению белкового, углеводного и жирового обменов веществ, что приводит к задержке роста и развития и прогрессирующей анемии. Так же недостаток приводит к нарушению антитоксической функции печени (недостаток продуцирования холина и метионина), нарушение деятельности центральной нервной системы (выражается атаксией, повышенной чувствительностью, болезненностью тазовых конечностей). У Взрослых самок выявляют запоздалый эструс, аборт, гибель плода, уродство, рождение физиологически незрелых животных.



ПОДДЕРЖАНИЕ ОБМЕНА ВЕЩЕСТВ НА ДОЛЖНОМ УРОВНЕ И СОХРАНЕНИЕ ГОМЕОСТАЗА

- **Балансирование рациона** по основным показателям (белково-углеводный баланс, наличие витаминов, микроэлементов, незаменимых аминокислот и минералов в необходимом количестве). Контроль качества кормов.
- **Инсоляция и моцион**
- **Уменьшение стресс факторов**
- **Витаминотерапия** и активация факторов специфического и неспецифического иммунитета



ПРИМЕНЕНИЕ ПРЕПАРАТОВ БУТАЛ® И АСТРАВИТ® ДЛЯ КРС



БУТАЛ® – препарат, содержащий в своем составе цианкоболамин (Витамин В 12) и бутафосфан

- Оказывает общетонизирующее действие
- Нормализует метаболические и регенеративные процессы
- Оказывает стимулирующее влияние на белковый, углеводный и жировой обмен веществ
- Повышает резистентность организма к неблагоприятным факторам внешней среды, способствует росту и развитию животных

Бутафосфан способствует улучшению функции печени, стимулирует метаболические процессы, повышает двигательную активность гладкой мускулатуры, стимулирует образование костной ткани

Витамин В12 активизирует процессы кроветворения, синтеза нуклеиновых кислот, восстанавливает до нормы уровень лимфоцитов-супрессоров, участвует в синтезе метионина, способствует образованию гликогена, мобилизует запасы энергии, необходимые для образования дезоксирибозы и синтеза ДНК.



Alp+Vet®

БУТАЛ® НАЗНАЧАЮТ КРУПНОМУ РОГАТОМУ СКОТУ

При нарушениях обмена веществ различной этиологии, а также в качестве лечебного, стимулирующего и тонизирующего средства при:

- кетозах
- для повышения сопротивляемости организма к заболеваниям различной этиологии
- как дополнительное средство при лечении заболеваний, обусловленных недостаточностью в организме кальция и магния
- при родах, а также в целях профилактики послеродовых осложнений (тетания, родильный парез)
- при тяжелых физических нагрузках и повышенной физической активности

Рекомендованные дозы от 5,0 до 25,0 мл в/м в зависимости от веса животного в разовой дозе



Alp+Vet®

АСТРАВИТ® – препарат, содержащий в своем составе Полисахариды натурального происхождения, Витамины B1, B2, C

Рекомендуется для повышения естественной резистентности, сохранности и продуктивности сельскохозяйственных животных, в т.ч.:

- Активация специфических и неспецифических факторов иммунитета
- Повышение защиты против болезней различного генеза
- Снимает негативные последствия стресса и неблагоприятных факторов внешней среды
- Стимуляция роста и развития полезной микрофлоры в кишечнике
- Улучшение иммунного ответа на вакцинацию



Alp+Vet®

АСТРАВИТ® – препарат, содержащий в своем составе Полисахариды натурального происхождения, Витамины В1, В2, С

Крупному рогатому скоту рекомендуется применять:

С питьевой водой – 100-150 г на 1000 л воды

С кормом – 100-200 г на 1 тонну корма или из расчета 0,5 г кормовой добавки на 10 кг веса животного

Курс применения 3-5 дней



Alp+Vet®

Alp+Vet®



ООО «Рациовет»

Спасибо за
внимание!

Контакты

АДРЕС

121374, г. Москва,
ул. Алексея Свиридова, д. 7

ТЕЛЕФОН

+7 (495) 727-08-18

E-MAIL

info@raciovet.ru

САЙТ

www.alpovet.com
www.raciovet.ru

Alp+Vet®